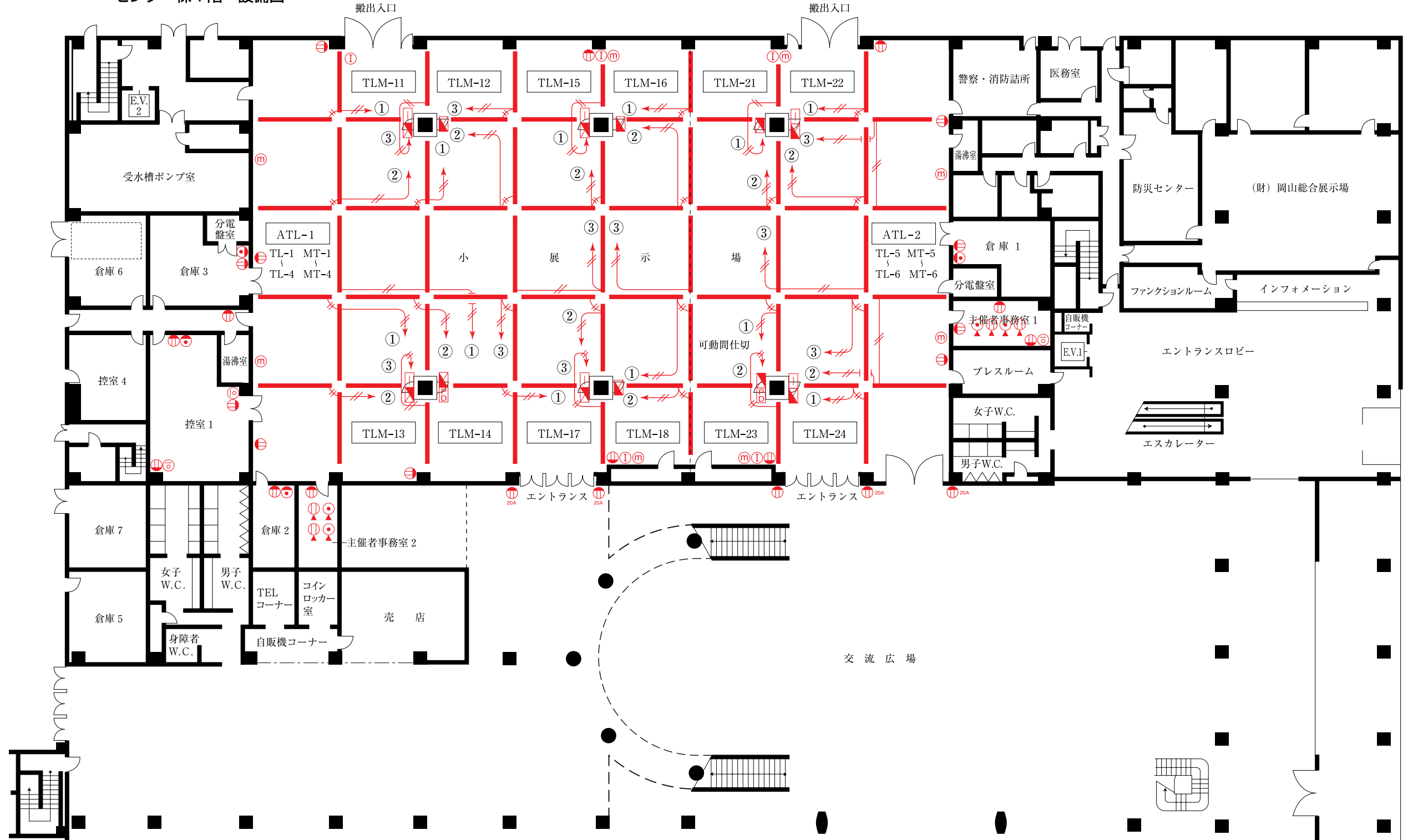


センター棟1階 設備図



☑ ; 分電盤 1φ3W100・200V 10KVA, 3φ3W200V14Kw

— ; 配線ダクト 1φ2W100V 0.75Kw

⊖ ; 壁付コンセント

⊖<sub>20A</sub> ; 壁付コンセント 20A

⊖<sub>床</sub> ; 床コンセント

☐ ; 電話端子盤 20P

⊙ ; 壁付電話アウトレット

⊙<sub>床</sub> ; 床電話アウトレット

Ⓜ ; インカムプレート

Ⓜ ; 壁付マイクコンセント

Ⓜ ; 光ファイババッチ接続用PD盤  
光ファイバ-SMF/MMF-16C  
(SMF,MMF複合ケーブル)