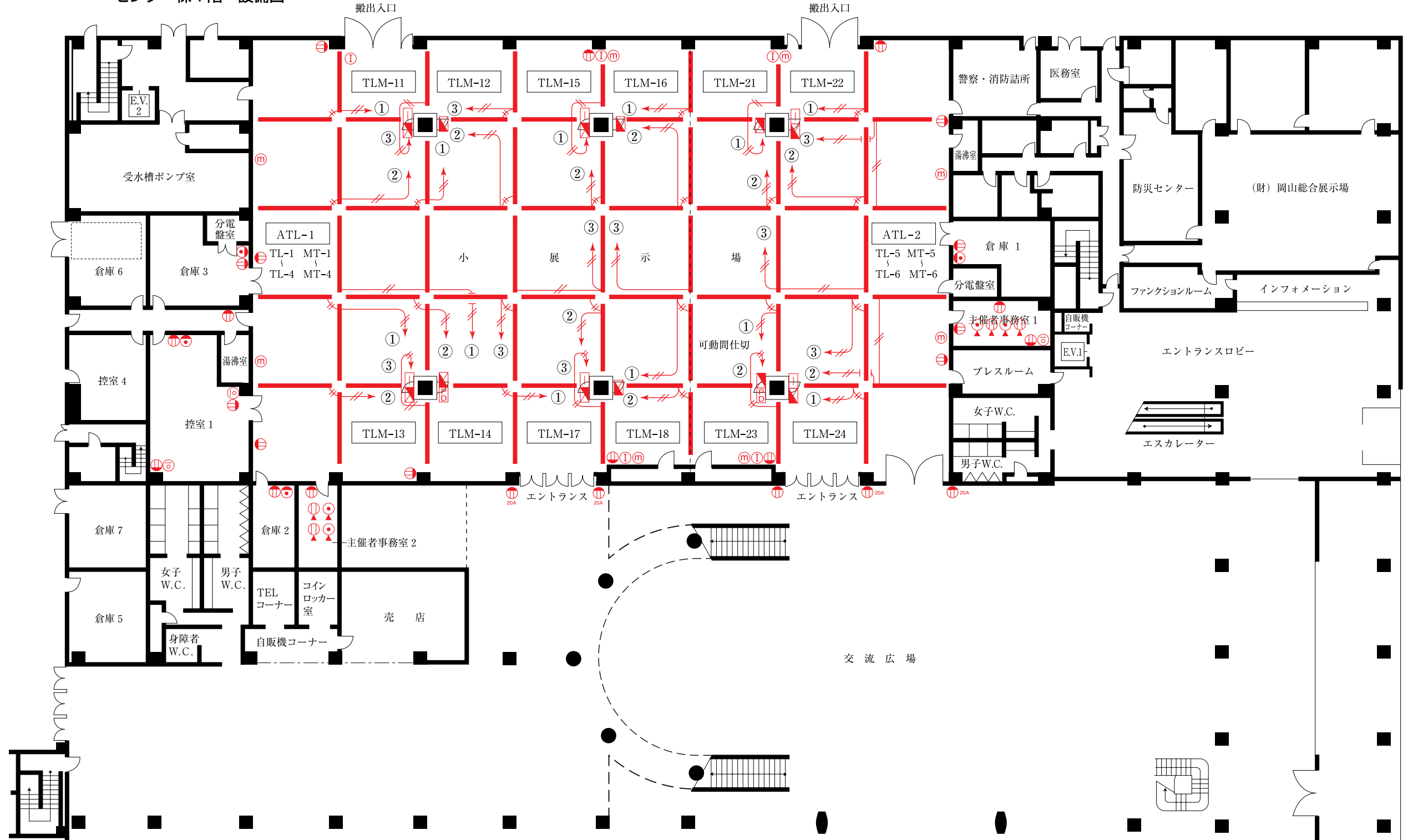


センター棟1階 設備図



- ; 分電盤 1φ3W100・200V 10KVA, 3φ3W200V14Kw
- ; 配線ダクト 1φ2W100V 0.75Kw
- ; 壁付コンセント
- ; 壁付コンセント 20A
- ; 床コンセント

- ; 電話端子盤 20P
- ; 壁付電話アウトレット
- ; 床電話アウトレット
- ; インカムプレート
- ; 壁付マイクコンセント

- ; 光ファイババッチ接続用PD盤
光ファイバ-SMF/MMF-16C
(SMF,MMF複合ケーブル)